

## 2018年度 授業アンケートについて

### ■平成30(2018)年度 授業評価アンケート概要

平成30(2018)年度の授業評価アンケートは、各授業担当者が第14週目または第15週目の授業時間にアンケート用紙を配布し、その場で回収する方法で実施した。質問項目は実習・演習系科目と講義系科目を区別せず、同一の質問項目として実施した。

#### <実施期間>

前期：平成30(2018)年7月16日～7月28日

後期：平成31(2019)年1月7日～1月21日

<実施方法> 授業担当者が授業時間を利用してアンケート用紙を配布し回収する。

#### <実施状況>

	2018年度				
	大学院	四大	短大	専攻科	計
実施対象科目数	35	320	202	55	612
実施科目数	32	311	198	49	590
実施率	91.4%	97.2%	98.0%	89.1%	96.4%
履修者数	144	8984	5064	492	14684
回収数	108	7199	3903	373	11583
回収率	75.0%	80.1%	77.1%	75.8%	78.9%

#### <集計方法>

平成30(2018)年度開講の大学院・四大・短大・専攻科の各授業科目について、科目一覧表の区分に基づいて科目を分類、集計し、それぞれの科目の平均値を求めた。単位互換科目、合併授業もそれぞれの回答者の所属で集計を行った。

アンケートは

【質問1】出席状況

【質問2】授業時間外の学習時間

【質問3】シラバス評価

【質問4】授業内容・指導法

【質問5】達成度

【質問6】満足度

【質問7】自由記述

の7項目からなり、各項目に5段階の選択肢を設定した。

#### (1) 四大アンケート結果について（表 1、表 2）

全開講科目の科目区分別の平均値をみると、満足度、達成度はいずれも 4.0 以上であり概ね良好であると思われる。「専門教育科目 1」では、シラバス評価の平均値が 3.81、満足度、達成度も他の科目区分の値より若干低い値となっている。平成 29（2017 年度）と同様に平均値が低い状況が続いており、改善が望まれる。

講義系科目については、「一般教育科目」の「導入」「キャリアプログラム」、「専門教育科目 1」の「京都プロジェクト関連科目」においては満足度が 4.0 以下で低い傾向が続いており、さらに「専門教育科目 1」の「芸術の世界」において満足度が 3.97、達成度は 3.94 となり、改善が望まれる。

「専門教育科目 2（必修）」は、【質問 1】（出席状況）が造形学科 3.74、デザイン学科 3.95、【質問 3】（シラバス評価）ではデザイン学科が 3.98 と 4.0 を若干下回ったが、それ以外の質問項目の平均値はすべて 4.0 以上となっており、現状では大きな問題はないと思われる。

【質問 2】（授業時間外の学習）の平均値をみると、「専門教育科目 1」の値は 1.86 で 0～30 分程度と一番低く、「一般教育科目」「専門教育科目 2 選択科目」の値は 2.0～3.0 の間（30 分～1 時間程度）となっており、講義系科目としての必要時間数を満たしていない科目が多い結果となった。シラバスで明示するとともに、授業時間内での適切な指導が必要であると思われる。

■ アンケート結果の概要

表 1. 2018 年度 四大・大学院 授業科目のアンケート結果

<四大>

区分	細目区分	科目数	[1] 出席状況				[2] 授業時間外の学習				[3] シラバス評価				[4] 内容・指導法				[5] 達成度				[6] 満足度			
			平均値	最大値	最小値	標準偏差	平均値	最大値	最小値	標準偏差	平均値	最大値	最小値	標準偏差	平均値	最大値	最小値	標準偏差	平均値	最大値	最小値	標準偏差	平均値	最大値	最小値	標準偏差
一般教育科目	導入 (教養ゼミ)	6	4.03	4.47	3.17	0.45	2.34	2.93	2.00	0.38	3.67	4.27	2.67	0.58	4.01	4.20	3.79	0.17	3.89	4.33	3.42	0.37	3.92	4.16	3.63	0.22
	導入 (教養ゼミ含む)	7	4.00	4.47	3.17	0.42	2.28	2.93	1.90	0.39	3.73	4.27	2.67	0.55	3.98	4.20	3.79	0.18	3.90	4.33	3.42	0.34	3.91	4.16	3.63	0.20
	人間と表現	8	3.82	4.31	3.27	0.36	2.17	2.73	1.66	0.42	4.19	4.56	3.85	0.28	4.17	4.72	3.70	0.30	4.20	4.56	3.96	0.19	4.15	4.76	3.82	0.30
	現代社会と環境	6	3.95	4.38	3.67	0.24	2.62	4.22	1.96	0.85	4.02	4.35	3.67	0.27	4.19	4.79	3.89	0.32	4.26	4.57	4.11	0.16	4.28	4.78	3.89	0.35
	からだところ	9	3.96	4.46	3.72	0.25	2.03	3.14	1.55	0.54	4.11	4.44	3.55	0.29	4.47	4.68	4.24	0.15	4.46	4.79	4.26	0.16	4.52	4.79	4.36	0.15
	言語と表現	22	3.78	4.35	3.00	0.38	2.53	4.00	1.50	0.64	4.09	5.00	3.08	0.58	4.11	5.00	3.09	0.50	4.18	5.00	3.50	0.44	4.16	5.00	3.41	0.46
	情報	15	4.22	4.67	3.54	0.31	2.54	4.00	1.83	0.68	4.05	4.80	2.69	0.62	3.98	4.54	3.00	0.47	4.08	4.71	3.21	0.44	4.06	4.65	3.38	0.37
	伝統芸術	18	4.05	4.57	3.45	0.28	2.08	2.62	1.64	0.30	4.33	4.89	3.77	0.33	4.43	4.86	3.74	0.27	4.45	4.80	3.87	0.24	4.53	4.86	3.82	0.27
	キャリアプログラム	4	4.49	4.88	4.00	0.40	3.09	3.50	2.50	0.45	4.34	5.00	3.38	0.69	3.50	4.00	2.88	0.47	4.16	4.50	3.63	0.37	3.56	4.00	2.75	0.59
一般教育科目			3.97	4.88	3.00	0.36	2.18	4.22	1.50	0.58	4.02	5.00	2.67	0.46	4.13	5.00	2.88	0.42	4.16	5.00	3.21	0.36	4.14	5.00	2.75	0.41
専門教育科目1	芸術の世界	10	4.11	4.41	3.88	0.19	1.92	2.90	1.54	0.46	3.87	4.31	3.47	0.27	3.91	4.31	3.26	0.30	3.94	4.24	3.61	0.19	3.97	4.31	3.34	0.29
	芸術と社会	12	3.96	4.24	3.59	0.21	2.56	4.67	1.52	0.99	4.04	4.73	3.45	0.41	4.15	4.80	3.05	0.46	4.18	4.80	3.60	0.35	4.21	5.00	3.25	0.43
	京都プロジェクト関連	4	3.85	4.27	3.48	0.35	1.77	2.21	1.55	0.30	3.65	4.17	3.29	0.37	3.94	4.32	3.70	0.27	4.00	4.32	3.85	0.22	3.98	4.29	3.81	0.22
専門教育科目1			4.03	4.41	3.00	0.28	1.86	4.67	1.33	0.80	3.81	4.73	3.29	0.35	4.02	4.80	3.05	0.38	4.05	4.83	3.00	0.35	4.05	5.00	3.25	0.37
専門教育科目2	選択演習科目	28	4.03	4.50	3.00	0.37	2.61	4.20	1.74	0.64	4.23	5.00	3.56	0.41	4.39	5.00	3.41	0.34	4.39	5.00	3.79	0.30	4.45	5.00	3.81	0.28
	造形学科選択科目	12	3.86	4.52	3.25	0.36	2.54	4.33	1.62	0.77	4.21	4.50	3.20	0.35	4.36	5.00	4.00	0.29	4.39	5.00	4.00	0.26	4.38	4.83	4.00	0.26
専門教育科目2選択科目			3.97	4.22	3.73	0.17	2.17	3.13	1.51	0.52	4.15	4.63	3.73	0.29	4.14	4.61	3.46	0.33	4.16	4.46	3.70	0.24	4.17	4.56	3.62	0.28
専門教育科目2選択科目			3.93	4.52	3.00	0.33	2.19	4.33	1.50	0.68	4.13	5.00	3.20	0.37	4.19	5.00	3.41	0.33	4.21	5.00	3.70	0.29	4.22	5.00	3.62	0.29
専門教育科目2 必修	造形学科1年次	8	4.33	4.86	3.85	0.30	3.53	4.31	2.91	0.44	4.22	4.71	3.58	0.35	4.43	4.77	4.17	0.22	4.38	4.62	4.09	0.18	4.52	4.85	4.24	0.21
	造形学科2年次	6	3.88	4.25	3.54	0.30	4.06	4.86	3.13	0.77	4.25	4.86	3.81	0.35	4.43	4.71	4.23	0.16	4.44	4.57	4.27	0.13	4.57	4.73	4.31	0.16
	造形学科3年次	6	3.98	4.60	3.07	0.61	4.58	4.90	3.94	0.39	4.08	4.63	0.75	0.47	4.32	4.70	3.79	0.36	4.33	4.63	3.93	0.25	4.44	4.63	4.14	0.18
	造形学科4年次	17	3.32	5.00	1.00	1.07	4.62	5.00	3.00	0.60	4.40	5.00	3.50	0.45	4.41	5.00	3.00	0.57	4.48	5.00	3.83	0.48	4.55	5.00	4.00	0.38
	造形学科		3.74	5.00	1.00	0.75	4.29	5.00	2.91	0.71	4.28	5.00	3.50	0.42	4.41	5.00	3.00	0.42	4.43	5.00	3.83	0.35	4.53	5.00	4.00	0.29
	デザイン学科1年次	14	4.33	4.77	4.00	0.25	3.68	4.67	2.17	0.75	3.90	5.00	2.43	0.79	4.53	5.00	3.86	0.34	4.37	5.00	3.62	0.37	4.55	5.00	3.95	0.33
	デザイン学科2年次	14	4.15	4.78	2.00	0.71	3.96	4.40	3.33	0.29	4.12	4.67	3.50	0.33	4.44	4.86	3.75	0.36	4.33	4.82	3.00	0.51	4.49	4.89	3.75	0.38
	デザイン学科3年次	11	4.11	5.00	3.00	0.62	4.61	5.00	4.18	0.32	3.86	5.00	1.25	0.95	4.04	5.00	2.00	0.76	3.99	5.00	2.25	0.67	4.10	5.00	1.50	0.91
	デザイン学科4年次	18	3.40	5.00	2.00	0.92	4.50	5.00	2.82	0.77	4.01	5.00	0.75	1.12	4.14	5.00	2.71	0.66	3.92	4.44	3.29	0.35	4.06	5.00	2.86	0.62
	デザイン学科		3.95	5.00	2.00	0.77	4.20	5.00	2.17	0.70	3.98	5.00	0.75	0.86	4.28	5.00	2.00	0.58	4.14	5.00	2.25	0.51	4.29	5.00	1.50	0.62
専門教育科目2必修			4.06	5.00	1.00	0.82	3.95	5.00	2.17	0.70	4.02	5.00	0.75	0.73	4.33	5.00	2.00	0.53	4.26	5.00	2.25	0.47	4.38	5.00	1.50	0.53

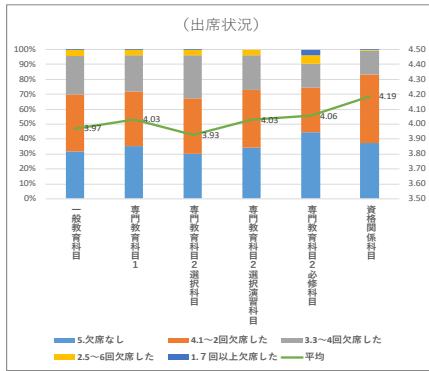
<大学院>

区分	細目区分	科目数	[1] 出席状況				[2] 授業時間外の学習				[3] シラバス評価				[4] 内容・指導法				[5] 達成度				[6] 満足度			
			平均値	最大値	最小値	標準偏差	平均値	最大値	最小値	標準偏差	平均値	最大値	最小値	標準偏差	平均値	最大値	最小値	標準偏差	平均値	最大値	最小値	標準偏差	平均値	最大値	最小値	標準偏差
基幹科目・選択科目		8	3.83	5.00	3.00	0.68	3.68	4.40	1.00	1.04	4.76	5.00	4.33	0.23	4.83	5.00	4.75	0.12	4.76	5.00	4.60	0.17	4.93	5.00	4.67	0.12
基幹科目・選択必修科目		19	4.54	5.00	2.50	0.76	4.71	5.00	4.00	0.42	4.75	5.00	3.00	0.54	3.50	5.00	4.00	0.45	3.50	5.00	3.00	0.58	3.42	5.00	2.00	0.76
展開科目・選択科目		8	4.49	5.00	3.67	0.48	3.88	4.80	3.13	0.61	4.44	5.00	3.67	0.38	4.77	5.00	4.00	0.34	4.56	4.80	3.67	0.36	4.63	5.00	2.67	0.78

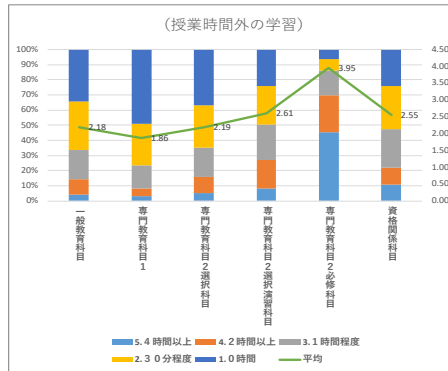
表 2. 2018 年度 四大授業科目のアンケート結果（グラフ）

科目区分	履修者数	回答数	質問1（出席状況）					平均	質問2（授業時間外の学習）					平均	質問3（シラバス評価）					平均	質問4（内容・指導法）					平均	質問5（達成度）					平均	質問6（満足度）					平均							
			5	4	3	2	1		無回答	5	4	3	2		1	無回答	5	4	3		2	1	無回答	5	4		3	2	1	無回答	5		4	3	2	1	無回答								
一般教育科目	3440	2759	879	##	717	109	6	3.97	120	278	525	883	952	1	2.18	1116	1148	274	39	13	169	0	4.02	1013	1239	395	77	33	2	4.13	1016	1244	430	48	19	2	4.16	1053	1171	430	72	31	2	4.14	
専門教育科目1	2113	1548	548	566	371	58	4	4.03	51	79	234	425	758	1	1.86	544	625	212	14	7	145	1	3.81	510	677	267	62	30	2	4.02	489	685	334	27	10	3	4.05	535	675	249	54	33	2	4.05	
専門教育科目2 選択科目	1075	863	258	322	248	30	3	3.93	44	91	167	243	316	1	2.19	377	354	81	8	0	41	1	4.13	332	392	117	17	3	1	4.19	327	405	115	12	1	2	4.21	348	390	96	23	4	1	4.22	
専門教育科目2 選択演習科目	427	353	120	137	82	14		4.03	28	67	83	90	85		2.61	175	133	26	4	15			4.23	179	136	36	1	1	0	4.39	176	140	31	4		2	4.39	191	131	30	1			4.45	
専門教育科目2 必修科目	1422	1220	540	366	197	67	47	3	4.06	554	294	203	94	74	1	3.95	525	453	137	19	15	71		4.02	584	482	130	10	12	2	4.33	522	513	163	12	8	2	4.26	636	442	119	13	9	1	4.38
資格関係科目	507	462	173	210	74	3	1	0	4.19	49	53	116	132	111		2.55	131	231	72	7	3	17		3.92	159	226	61	13	2		4.13	148	228	77	6	2		4.11	177	218	56	7	3		4.20

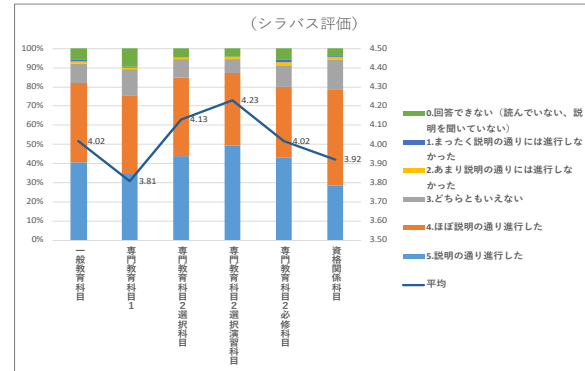
【質問1】 あなたのこの授業への出席状況はどうか。



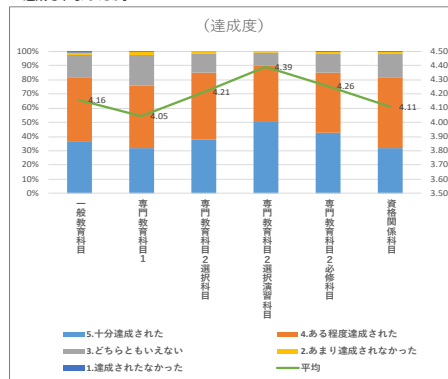
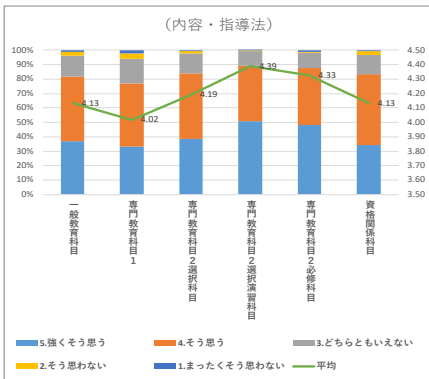
【質問2】 この授業のために、毎回平均してどれくらい授業時間外に学習や制作をしましたか。



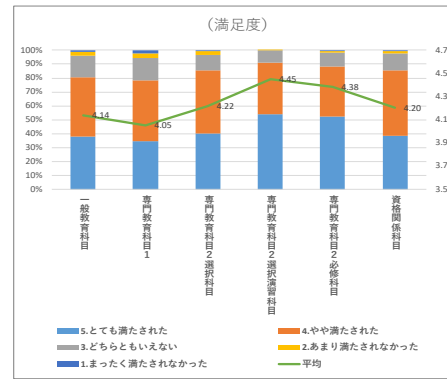
【3】 この授業は、シラバスあるいは教員からの授業内容の説明通りに進行了か。



【質問4】 この授業は、わかりやすく、興味を持てるよう工夫された授業でしたか。 【質問5】 授業を受講して、シラバス等に記載された授業の到達目標がどのくらい達成されましたか。



【質問6】 授業を受講して、あなたの学びたいという欲求は満たされましたか。



## (2) 短大アンケート結果について (表 3、表 4)

全開講科目の科目区分別の平均値をみると、満足度、達成度はいずれも 4.0 以上であり概ね良好であると考えられる。

講義系科目について、「一般教育科目」の「導入(教養ゼミ)」は、出席状況の平均値は 3.87 であり(必修科目である)シラバス評価、内容・指導法、達成度、満足度は一般教育科目の平均値より低く、「教養ゼミ」は四大と併せて改善が望まれる。

「専門演習・実習科目(必修)」は、【質問 1】出席状況は 3.96 であるが、【質問 3】から【質問 6】までの質問の平均値はすべて 4.0 以上となっており、現状では大きな問題はないと思われる。

【質問 2】(授業時間外の学習)の平均値をみると、「一般教育科目」「専門教育科目」「展開科目」の平均値は 2.0~3.0 の間(30 分~1 時間程度)となっており、講義系科目としての必要時間数を満たしていない科目が多い結果となった。シラバスで明示するとともに、授業時間内での適切な指導が必要であると思われる。

表 3. 2018 年度 短大・専攻科授業科目のアンケート結果

<短期大学>

区分	細目区分	科目数	[1] 出席状況				[2] 授業時間外の学習				[3] シラバス評価				[4] 内容・指導法				[5] 達成度				[6] 満足度			
			平均値	最大値	最小値	標準偏差	平均値	最大値	最小値	標準偏差	平均値	最大値	最小値	標準偏差	平均値	最大値	最小値	標準偏差	平均値	最大値	最小値	標準偏差	平均値	最大値	最小値	標準偏差
一般教育科目	導入（教養ゼミ）	6	3.87	4.24	3.00	0.46	2.40	3.27	1.00	0.83	3.69	4.32	2.50	0.67	3.86	4.48	3.20	0.46	3.99	4.36	3.50	0.33	3.83	4.33	3.40	0.40
	人間と社会	12	3.85	4.38	3.33	0.31	2.20	3.32	1.42	0.64	4.02	4.75	3.21	0.48	4.07	4.80	2.00	0.77	4.14	4.75	2.33	0.67	4.09	4.70	1.67	0.84
	言語と表現	10	3.75	4.45	2.50	0.58	2.67	3.50	1.82	0.52	4.40	4.83	4.00	0.29	4.37	4.80	4.00	0.18	4.38	4.75	4.00	0.29	4.47	5.00	4.06	0.28
一般教育科目			3.89	5.00	2.50	0.48	2.10	3.50	1.00	0.67	4.13	5.00	2.50	0.49	4.26	4.80	2.00	0.58	4.27	5.00	2.33	0.54	4.26	5.00	1.67	0.59
専門教育科目	基礎	19	4.25	5.00	3.00	0.52	2.40	3.50	1.00	0.68	4.09	5.00	2.50	0.66	4.02	5.00	2.50	0.56	4.04	5.00	2.00	0.59	4.23	5.00	3.00	0.46
	コミュニケーション	4	3.99	4.03	3.95	0.03	2.17	3.00	1.70	0.57	4.29	5.00	3.99	0.48	4.43	4.67	4.18	0.20	4.45	4.67	4.27	0.21	4.51	5.00	4.18	0.35
専門教育科目	美術：デザイン・イラスト・マンガ	8	3.91	4.27	3.67	0.17	1.99	2.60	1.64	0.29	4.28	4.46	3.82	0.22	4.19	4.61	3.85	0.26	4.27	4.58	4.00	0.17	4.27	4.57	3.89	0.23
専門教育科目			3.99	5.00	3.00	0.42	2.19	3.50	1.00	0.59	4.20	5.00	2.50	0.57	4.22	5.00	2.50	0.51	4.23	5.00	2.00	0.49	4.26	5.00	3.00	0.45
展開科目			4.24	5.00	3.33	0.47	2.07	4.00	1.00	0.75	4.17	5.00	3.00	0.55	4.02	5.00	2.33	0.69	4.20	5.00	3.33	0.54	4.09	5.00	3.25	0.63
選択演習科目			3.98	5.00	2.00	0.69	2.36	4.00	1.00	0.80	4.45	5.00	3.00	0.56	4.48	5.00	3.75	0.34	4.49	5.00	3.50	0.40	4.63	5.00	4.00	0.28
専門演習・実習科目	美術分野1年次	8	4.41	4.71	4.00	0.27	3.30	4.29	2.60	0.65	4.25	4.78	3.80	0.39	4.38	4.60	4.00	0.19	4.28	4.57	4.00	0.20	4.44	4.67	4.22	0.17
	美術分野2年次	12	3.05	5.00	1.00	1.14	3.77	4.71	2.00	0.84	4.25	5.00	0.00	1.37	4.59	5.00	3.80	0.37	4.31	5.00	1.00	1.13	4.54	5.00	4.00	0.40
	デザイン分野1年次	12	4.33	4.79	3.87	0.29	3.83	4.57	2.71	0.60	4.36	4.68	3.36	0.34	4.42	4.63	4.14	0.15	4.40	4.53	4.14	0.10	4.44	4.69	4.21	0.14
	デザイン分野2年次	18	3.81	4.56	2.86	0.47	4.50	5.00	2.22	0.62	4.20	4.75	2.89	0.60	4.43	5.00	3.11	0.49	4.44	4.83	3.44	0.35	4.50	5.00	3.22	0.42
	マンガ 分野1年次	4	3.69	4.09	3.44	0.28	3.86	4.28	3.43	0.35	3.93	4.06	3.79	0.14	4.27	4.32	4.22	0.04	4.12	4.33	3.95	0.17	4.37	4.44	4.32	0.06
	マンガ 分野2年次	4	3.53	3.64	3.40	0.10	4.10	4.13	4.07	0.03	4.15	4.33	3.91	0.19	4.32	4.50	4.18	0.16	3.97	4.13	3.86	0.12	4.42	4.57	4.27	0.12
	イラスト分野1年次	4	3.91	4.14	3.71	0.21	3.44	3.94	3.00	0.46	4.06	4.29	3.80	0.23	3.90	4.28	3.53	0.31	4.10	4.38	3.87	0.22	4.02	4.44	3.53	0.38
イラスト分野2年次	4	3.66	3.89	3.50	0.18	4.20	4.45	3.72	0.33	4.28	4.47	4.16	0.14	4.34	4.45	4.24	0.11	4.31	4.39	4.18	0.09	4.35	4.39	4.32	0.04	
専門演習・実習科目			3.96	5.00	1.00	0.72	3.98	5.00	2.00	0.72	4.28	5.00	0.00	0.68	4.36	5.00	3.11	0.35	4.34	5.00	1.00	0.51	4.40	5.00	3.22	0.32

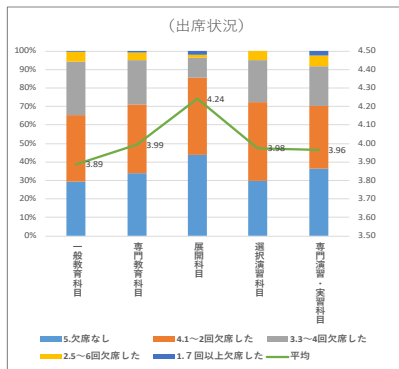
<専攻科>

区分	細目区分	科目数	[1] 出席状況				[2] 授業時間外の学習				[3] シラバス評価				[4] 内容・指導法				[5] 達成度				[6] 満足度			
			平均値	最大値	最小値	標準偏差	平均値	最大値	最小値	標準偏差	平均値	最大値	最小値	標準偏差	平均値	最大値	最小値	標準偏差	平均値	最大値	最小値	標準偏差	平均値	最大値	最小値	標準偏差
各専攻共通科目	芸術、美術他	25	3.62	4.67	2.00	0.49	2.49	4.07	1.00	0.75	4.30	5.00	3.00	0.55	4.33	5.00	2.80	0.53	4.49	5.00	3.70	0.33	4.46	5.00	3.40	0.42
	他大学履修科目	16	3.72	5.00	2.00	0.79	2.68	4.50	1.31	1.02	3.99	5.00	3.00	0.64	4.09	5.00	3.00	0.48	4.27	5.00	3.56	0.46	4.18	5.00	3.33	0.51
各専攻共通科目			3.62	5.00	2.00	0.62	2.46	4.50	1.00	0.86	4.15	5.00	3.00	0.60	4.21	5.00	2.80	0.52	4.32	5.00	3.56	0.39	4.24	5.00	3.33	0.47
専攻別専門科目	美術	4	3.17	4.00	2.67	0.58	4.92	5.00	4.67	0.17	4.38	5.00	4.00	0.48	4.58	5.00	4.00	0.50	4.75	5.00	4.33	0.32	4.92	5.00	4.67	0.17
	デザイン	4	3.53	3.91	3.21	0.29	3.47	4.67	2.46	1.08	4.19	4.67	3.36	0.59	3.84	4.22	3.07	0.52	4.04	4.44	3.21	0.56	3.95	4.67	3.00	0.71
専攻別専門科目			3.45	4.00	2.67	0.46	3.57	5.00	2.46	1.06	4.14	5.00	3.36	0.51	3.89	5.00	3.07	0.62	4.09	5.00	3.21	0.57	4.04	5.00	3.00	0.70

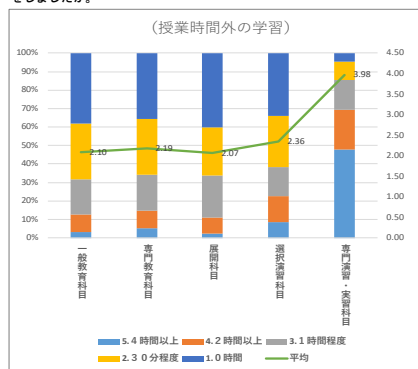
表 4. 2018 年度 短大・専攻科授業科目のアンケート結果（グラフ）

科目区分	履修者数	回答数	質問1（出席状況）					平均	質問2（授業時間外の学習）					平均	質問3（シラバス評価）					平均	質問4（内容・指導法）					平均	質問5（達成度）					平均	質問6（満足度）					平均							
			5	4	3	2	1		無回答	5	4	3	2		1	無回答	5	4	3		2	1	0	無回答	5		4	3	2	1	無回答		5	4	3	2	1		無回答						
一般教育科目	1185	885	260	317	255	46	4	3	3.89	29	85	165	268	337	1	2.10	400	357	68	7	1	51	1	4.13	383	380	94	18	7	3	4.26	369	403	95	13	2	3	4.27	392	365	99	18	8	3	4.26
専門教育科目	1905	1391	473	516	335	55	11	3.99	72	136	266	421	496	2	2.19	644	559	124	6	4	53	1	4.20	572	594	176	38	7	4	4.22	557	622	187	18	3	4	4.23	616	566	160	34	10	5	4.26	
展開科目	222	162	71	68	17	3	3	0	4.24	4	14	37	42	65	2.07	74	68	11	1	1	8	4.17	62	62	21	11	5	1	4.02	69	62	26	2	2	1	4.20	75	48	22	10	6	1	4.09		
選択演習科目	270	200	60	85	45	10	0	0	3.98	17	28	32	55	68	0	2.36	121	65	8	0	1	5	0	4.45	110	79	9	1	1	4.48	112	76	10	2	2	4.49	132	61	7				4.63		
専門演習・実習科目	1288	1106	405	374	235	66	26	3.96	528	238	179	108	53	3.98	538	441	88	8	4	27	4.28	533	460	92	18	1	2	4.36	508	479	103	7	6	3	4.34	576	422	82	21	3	2	4.40			

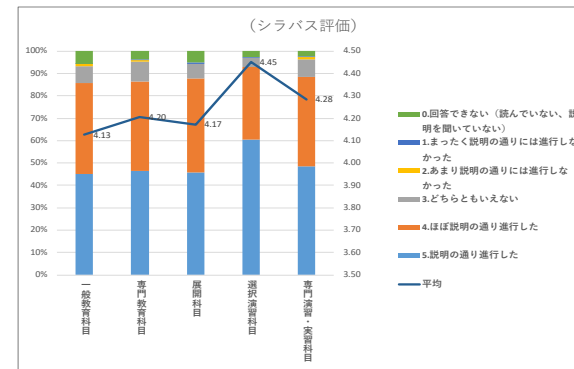
【質問1】 あなたのこの授業への出席状況はどうでしたか。



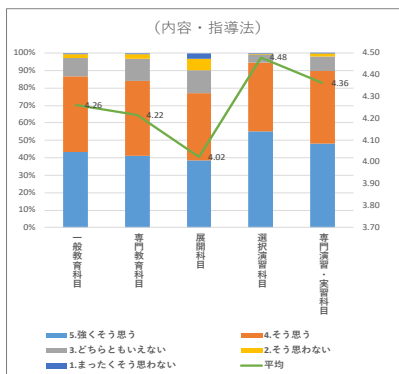
【質問2】 この授業のために、毎回平均してどれくらい授業時間外に学習や制作をしましたか。



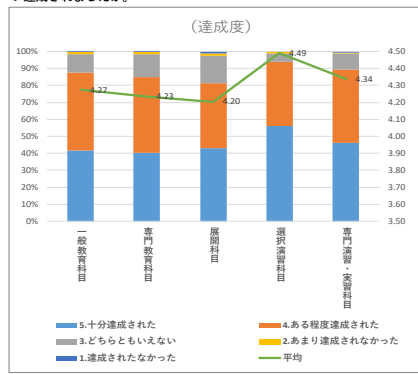
【3】 この授業は、シラバスあるいは教員からの授業内容の説明通りに進行了ましたか。



【質問4】 この授業は、わかりやすく、興味を持てるよう工夫された授業でしたか。



【質問5】 授業を受講して、シラバス等に記載された授業の到達目標がどのくらい達成されましたか。



【質問6】 授業を受講して、あなたの学びたいという欲求は満たされましたか。

